

**АДМИНИСТРАЦИЯ МУНИЦИПАЛЬНОГО ОБРАЗОВАНИЯ
«КАРСУНСКИЙ РАЙОН» УЛЬЯНОВСКОЙ ОБЛАСТИ**

П О С Т А Н О В Л Е Н И Е

23 января 2026 г.

№ 49
Экз. № _____

р.п. Карсун

Об установлении публичного сервитута

Рассмотрев ходатайство публичного акционерного общества «Россети Волга» (интересы которого представляет по доверенности от 15.04.2025 № 64/4-н/64-2025-3-233 Макридина Татьяна Николаевна) от 09.12.2025 об установлении публичного сервитута для использования в целях эксплуатации объекта электросетевого хозяйства: ВЛ-04кВ № 2 ТП №4192 ВЛ-10 кВ № 7 ПС Языково в соответствии с Главой V.7. Земельного кодекса Российской Федерации, руководствуясь статьями 41, 43 Устава муниципального образования «Карсунский район» Ульяновской области, администрация **п о с т а н о в л я е т:**

1. Установить публичный сервитут в интересах Публичного акционерного общества «Россети Волга» в целях эксплуатации объекта электросетевого хозяйства ВЛ-04кВ № 2 ТП №4192 ВЛ-10 кВ № 7 ПС Языково в отношении земельных участков и (или) земель, государственная (муниципальная собственность) на которые не разграничена, с кадастровыми номерами:

73:05:021409:273 местоположением: Российская Федерация, Ульяновская область, муниципальный район Карсунский, городское поселение Языковское, село Прислониха, переулок Южный, земельный участок 30;

73:05:021409:35 местоположением: Ульяновская обл., р-н Карсунский, с. Прислониха, пер. Южный, д. 26;

73:05:021409:8 Ульяновская область, р-н Карсунский, с. Прислониха, пер. Южный, дом 24;

73:05:021409:31 местоположением: обл. Ульяновская, р-н Карсунский, с. Прислониха, пер. Южный, дом 12;

73:05:000000:69 местоположением: Ульяновская область, р-н Карсунский, с. Прислониха, ул. Маяковского, дом 5, примерно в 10 метрах по направлению на северо-восток от жилого строения;

73:05:021409:12 местоположением: обл. Ульяновская, р-н Карсунский, с. Прислониха, пер. Южный, дом 28, общей площадью 1020 кв. м в соответствии с приложением № 1.

2. Публичный сервитут устанавливается на срок 49 (сорок девять) лет.

Срок в течении которого в соответствии с расчетом заявителя использование земельного участка (его части) и (или) расположенного на нем объекта недвижимости в соответствии с их разрешенным использованием будет в соот-

ветствии с подпунктом 4 пункта 1 статьи 39.41 Земельного кодекса Российской Федерации невозможно или существенно затруднено (при возникновении таких обязательств) составит 30 (тридцать) календарных дней.

3. Обладателем публичного сервитута является Публичное акционерное общество «Россети Волга» ОГРН 1076450006280, ИНН 6450925977, юридический адрес: 410031, г. Саратов, ул. Первомайская, д. 42/44.

Внесение платы за публичный сервитут осуществляется единовременным платежом не позднее шести месяцев со дня издания настоящего постановления в порядке установленном приложением № 2.

4. Обоснование необходимости установления публичного сервитута: публичный сервитут устанавливается в целях эксплуатации объекта электросетевого хозяйства: ВЛ-04кВ № 2 ТП №4192 ВЛ-10 кВ № 7 ПС Языково, необходимо для оказания услуг электроснабжения населения и подключения (технологического присоединения) к сетям инженерно-технического обеспечения, размещенного с учетом обеспечения безопасной эксплуатации инженерного сооружения, принадлежащего на праве собственности ПАО «Россети Волга».

5. Публичное акционерное общество «Россети Волга» обязано после завершения работ привести земельные участки, указанные в пункте 1 настоящего постановления, в состояние, пригодное для дальнейшего использования по своему назначению в соответствии с видом разрешенного использования.

6. Муниципальному казенному учреждению «Комитет по управлению муниципальным имуществом и земельным отношениям муниципального образования «Карсунский район» Ульяновской области» в срок не более чем пять рабочих дней со дня принятия настоящего постановления направить его с приложением в Управление Федеральной службы государственной регистрации, кадастра и картографии по Ульяновской области, а также обладателю публичного сервитута.

7. Настоящее постановление подлежит обнародованию и размещению на официальном сайте муниципального образования «Карсунский район» Ульяновской области <https://karsunmo.gosuslugi.ru/> в информационно - телекоммуникационной сети «Интернет».

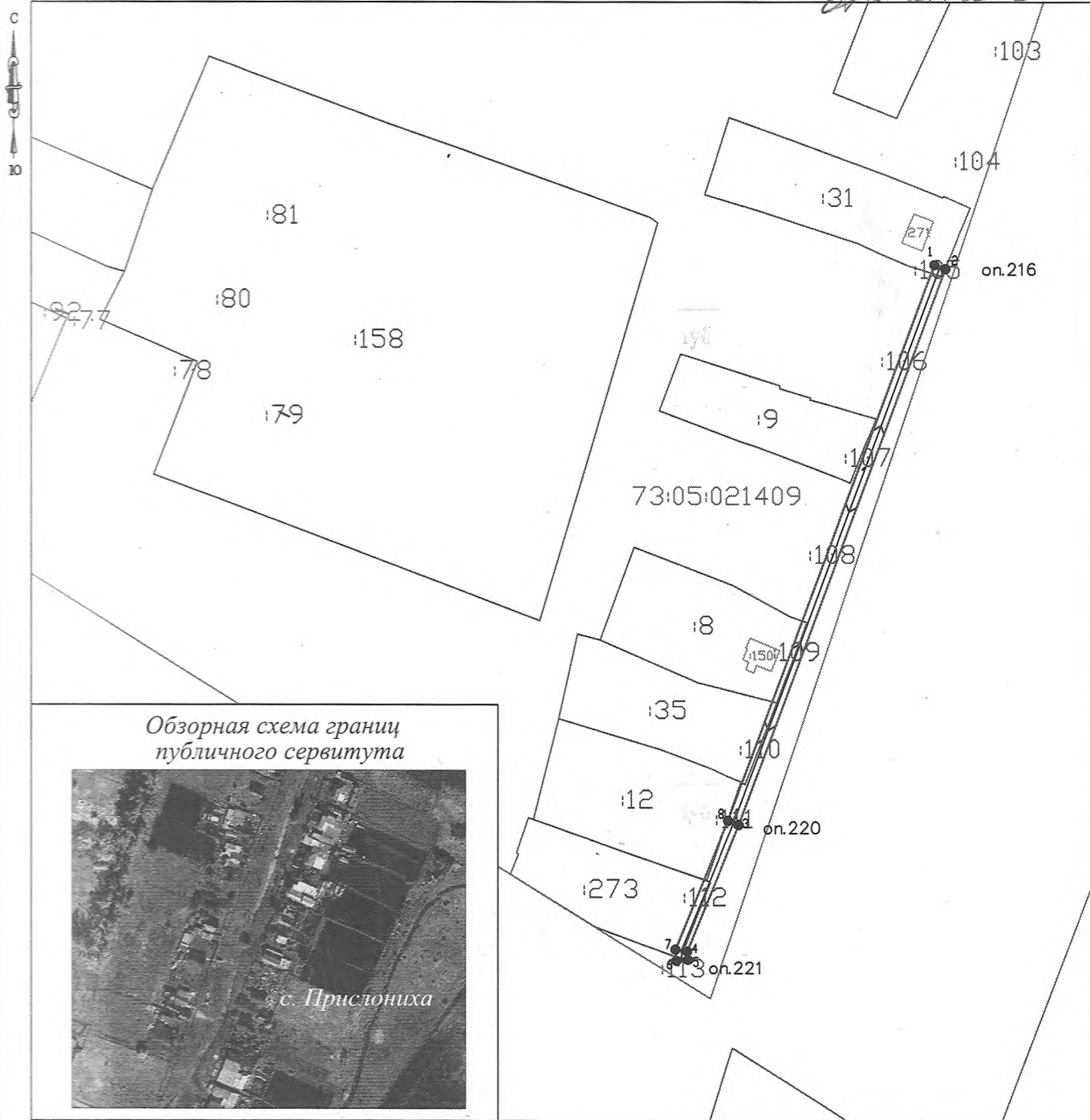
Исполняющий обязанности
Главы администрации района

В.М.Лисин

Графическое описание местоположения границ публичного сервитута
Схема расположения границ публичного сервитута

Объект: ВЛ-0,4 кВ № 2 ТП № 4192 ВЛ-10 кВ № 7 ПС Языково
 Адрес: Ульяновская область, Карсунский район, с. Прислониха
 Площадь: 1020 кв.м.

*Примечание №1
 в соответствии с
 административным
 делением Ульяновской
 области, Карсунский район
 с/пос. Прислониха
 от 15.08.2006 N 49*







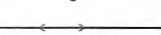
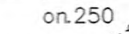
Обзорная схема границ публичного сервитута



Масштаб 1:2000

Система координат: МСК-73, зона 1

Условные обозначения:

-  Граница кадастровых кварталов по сведениям ЕГРН
-  Граница земельных участков по сведениям ЕГРН
-  Граница ОКС по сведениям ЕГРН
-  Проектная граница публичного сервитута
- 154 Кадастровый номер ОКС
- 208 Кадастровый номер земельного участка
- 73:05:000000 Номер кадастрового квартала
- 1 • Характерная точка границы публичного сервитута
-  Воздушная линия электропередач ВЛ-0,4 кВ
-  Обозначение опор линии электропередач ВЛ-0,4 кВ

ГРАФИЧЕСКОЕ ОПИСАНИЕ
местоположения границ публичного сервитута

Публичный сервитут в отношении земельных участков и (или) земель, в целях эксплуатации объекта электросетевого хозяйства: ВЛ-0,4 кВ № 2 ТП № 4192 ВЛ-10 кВ № 7 ПС Языково
(наименование объекта, местоположение границ которого описано (далее - объект))

Раздел 1

Сведения об объекте		
№ п/п	Характеристики объекта	Описание характеристик
1	2	3
1	Местоположение объекта	433210, Ульяновская область, район Карсунский, село Прислониха
2	Площадь объекта +/- величина погрешности определения площади (Р+/- Дельта Р)	1020 кв.м ± 11.18 кв.м
3	Иные характеристики объекта	Публичный сервитут устанавливается сроком на 49 лет в отношении земельных участков и (или) земель, в целях эксплуатации объекта электросетевого хозяйства: ВЛ-0,4 кВ № 2 ТП № 4192 ВЛ-10 кВ № 7 ПС Языково. Владелец публичного сервитута: Публичное акционерное общество "Россети Волга" (ОГРН 1076450006280, ИНН 6450925977), адрес: Российская Федерация, Саратовская область, г. Саратов, ул. Первомайская, 42/44, эл. адрес: office@rossetivolga.ru

Раздел 2

Сведения о местоположении границ объекта					
1. Система координат <u>МСК-73, зона 1</u>					
2. Сведения о характерных точках границ объекта					
Обозначение характерных точек границ	Координаты, м		Метод определения координат характерной точки	Средняя квадратическая погрешность положения характерной точки (M _t), м	Описание обозначения точки на местности (при наличии)
	X	Y			
1	2	3	4	5	6
1	501811.46	1392052.15	Метод спутниковых геодезических измерений (определений)	0.10	–
2	501810.08	1392055.91	Метод спутниковых геодезических измерений (определений)	0.10	–
3	501618.58	1391985.03	Метод спутниковых геодезических измерений (определений)	0.10	–
4	501574.99	1391967.30	Метод спутниковых геодезических измерений (определений)	0.10	–
5	501571.99	1391967.56	Метод спутниковых геодезических измерений (определений)	0.10	–

6	501571.65	1391963.58	Метод спутниковых геодезических измерений (определений)	0.10	–
7	501575.61	1391963.24	Метод спутниковых геодезических измерений (определений)	0.10	–
8	501620.02	1391981.31	Метод спутниковых геодезических измерений (определений)	0.10	–
1	501811.46	1392052.15	Метод спутниковых геодезических измерений (определений)	0.10	–

3. Сведения о характерных точках части (частей) границы объекта

Обозначение характерных точек части границы	Координаты, м		Метод определения координат характерной точки	Средняя квадратическая погрешность положения характерной точки (M_t), м	Описание обозначения точки на местности (при наличии)
	X	Y			
1	2	3	4	5	6
–	–	–	–	–	–

ПРИЛОЖЕНИЕ № 2

к постановлению администрации
муниципального образования
«Карсунский район»
Ульяновской области

от 23 января 2026 г. № 49

ПОРЯДОК расчета и внесения платы за публичный сервитут

Расчёт платы за публичный сервитут произведён в соответствии со статьёй 39.46 Земельного кодекса Российской Федерации в отношении земельных участков и (или) земель, находящихся в государственной или муниципальной собственности и не обремененных правами третьих лиц.

*- средний удельный показатель кадастровой стоимости в разрезе сегментов (14 иное использование) руб./кв. м в соответствии с приказом Министерства имущественных отношений и архитектуры Ульяновской области от 25.11.2022 № 263-пр «Об утверждении результатов определения кадастровой стоимости в отношении всех учтённых в Едином государственном реестре недвижимости земельных участков, расположенных в границах территории Ульяновской области».

Кадастровый номер/квартал земельного участка	Удельный показатель кадастровой стоимости, руб/кв. м*	Площадь земель, обремененного сервитутом, кв. м	Коэффициент платы за публичный сервитут, % (К)	Размер платы за публичный сервитут в год, руб. (РП)	Размер платы за публичный сервитут за 49 лет, руб. (РП)
73:05:000000	85,81	842	0,01	7,22	354,03

Расчёт по 0,01%: $85,81 \times 842 \times 0,01\% \times 49 = 354,03$

Плата за публичный сервитут вносится владельцем публичного сервитута единовременным платежом не позднее шести месяцев со дня принятия решения об установлении публичного сервитута по следующим реквизитам: УФК по Ульяновской области (Администрация муниципального образования Языковское городское поселение Карсунского района Ульяновской области, БИК банка плательщика/получателя 017308101, ИНН 7309902536, КПП 730901001

Наименование Банка плательщика/ получателя платежа ОТДЕЛЕНИЕ УЛЬЯНОВСК БАНКА РОССИИ // УФК по Ульяновской области г. Ульяновск, к/с 40102810645370000061, р/с 03100643000000016800, ОКТМО 73614158, л/с 04683105590. Код бюджетной классификации 662 1 11 05013 13 0000 120 «Доходы, получаемые в виде арендной платы на земельные участки,

государственная собственность на которые не разграничена и которые расположены в границах городских поселений, а также средства от продажи права на заключение договоров аренды указанных земельных участков».
